

FTT 10/40/150

/ Masă de poziționare și rotire



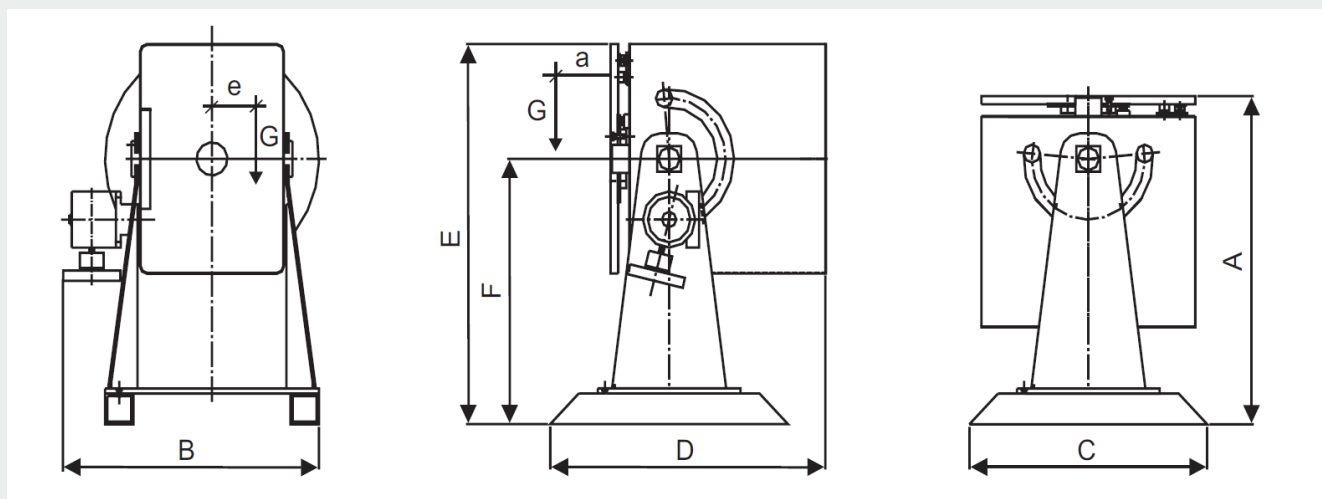
DOMENII DE UTILIZARE

/ Masa de poziționare și rotire tip FTT 10/40/150 este recomandată pentru realizarea îmbinărilor sudare prin toate procedeele de sudare când se sudează la poziție sau când piesa necesită condiții și poziții de sudare speciale specifice.

DOTARE/FUNCȚII STANDARD

- / Reglarea continuă a gradului de înclinație de la +/- 90°
- / Reglarea continuă a vitezei de rotație
- / Rotația mesei se realizează printr-un motor AC
- / Suporta curenti de sudare de pana la 400A
- / Limitator cursa 360°
- / Carcasă protecție
- / Placă frontală este prevăzută cu marcaje circulare concentrice

Date tehnice	FTT 10/MA	FTT 40/MA	FTT 150/MA
Capacitatea maximă de încărcare	10 kg	40 kg	150 kg
Diametrul și grosimea platoului	240/10 mm	360/16 mm	450/16 mm
Caneluri din platou	-	3 x 120°	3 x 120°
Perforații pentru prindere	DIN 6350	DIN 6350	DIN 6350
Înălțimea de lucru	352 mm	540 mm	641 mm
Antrenare	Motor AC	Motor AC	Motor AC
Domeniu de viteze	1,0 – 11,0 rpm	1,5 – 11,0 rpm	0,8 – 6,0 rpm
Domeniu de basculare			
Jocul la rotire	1,2°	1,2°	1,2°
Transfer maxim de curent	400 A	400 A	400 A
Tensiunea la alimentare 50-60 Hz	230 V	230 V	230 V
Diametrul interior al arborelui tubular	-	-	-
Greutate netă	15 kg	85 kg	120 kg
Capacitate maximă de încărcare/moment de tensiune	10 Nm	20 Nm	73 Nm



Dimensiuni	FTT 10/MA	FTT 40/MA	FTT 150/MA
A	400 mm	525 mm	643 mm
B	324 mm	490 mm	566 mm
C	280 mm	500 mm	500 mm
D	369 mm	492 mm	580 mm
E	435 mm	595 mm	745 mm
F	315 mm	420 mm	520 mm